

## FICHE TECHNIQUE

### Ravageurs des semis et jeunes plants

#### Aide à la décision – Maraîchage biologique

Les stades précoces des cultures, du semis aux jeunes plants, sont particulièrement sensibles en maraîchage biologique. À cette phase, les végétaux sont très vulnérables aux ravageurs du sol et aériens, pouvant entraîner des pertes rapides et compromettre l'implantation des cultures.

Dans un contexte où les solutions curatives sont limitées, la prévention et le diagnostic précoce sont essentiels. Comprendre les interactions entre ravageurs, cultures et conditions du milieu permet d'adapter efficacement les stratégies de gestion, dans le respect des principes de l'agriculture biologique.

Les risques varient selon les conditions pédoclimatiques et les pratiques culturales (température, humidité, résidus, historique, qualité du semis). Des levées lentes ou irrégulières augmentent également la sensibilité des cultures.

L'observation régulière des parcelles est donc indispensable pour détecter rapidement les problèmes et intervenir de manière adaptée. La gestion repose sur une approche globale combinant pratiques culturales, gestion du milieu, choix variétal et, si besoin, biocontrôle.

Cette fiche propose d'accompagner les maraîchers dans l'identification des principaux ravageurs des jeunes cultures et dans le choix des actions à mettre en œuvre, selon une démarche en trois étapes : observer, évaluer, agir.



# RAVAGEUR 1 — ALTISES (*Altica oleracea*)

## 👁 Symptômes

- Perforations multiples sur cotylédons et jeunes feuilles
- Ralentissement ou blocage de croissance
- Risque de destruction complète au stade plantule



## 📅 Période à risque

- Implantations estivales (août–septembre)
- Phase critique : levée au stade 4 feuilles vraies

## ⚠ Indicateurs de risque

- Sol nu, sec
- Températures élevées après pluie
- Présence historique sur la parcelle

## 🔍 Seuil de vigilance

- Premières perforations visibles sur cotylédons
- Activité observable en journée

## 🚧 Seuil d'intervention

- Plus de 10 à 15 % de surface foliaire atteinte sur jeunes plants
- Ou ralentissement visible de croissance

## ⚡ Leviers d'action immédiats

- Pose de filets anti-insectes
- Irrigation légère pour limiter l'activité

## 🌱 Préventifs

- Paillage organique systématique
- Implantation rapide (conditions favorables à la croissance)



# RAVAGEUR 2 — PUCERONS (Aphidoidea)

## **Symptômes**

- Colonies sur feuilles et apex
- Déformation des tissus
- Présence de miellat
- Dégradation de la vigueur

## **Période à risque**

- Printemps et automne
- Sous abri : toute l'année

## **Indicateurs de risque**

- Croissance rapide (excès d'azote)
- Atmosphère confinée (faible aération)
- Absence d'auxiliaires

## **Seuil de vigilance**

- Apparition des premières colonies localisées

## **Seuil d'intervention**

- Colonisation en expansion (plusieurs foyers)
- Déformation visible des apex
- Déséquilibre auxiliaires / ravageurs

## **Leviers d'action immédiats**

- Bassinage (sous abri)
- Intervention biologique (auxiliaires)

## **Préventifs**

- Gestion de la fertilisation azotée
- Implantation de plantes de service
- Maintien d'un climat favorable aux auxiliaires



# RAVAGEUR 3 — MOUCHE DES SEMIS (*Delia platura*, *Delia florilega*)



## 👁️ Symptômes

- Levée hétérogène ou absente
- Graines détruites
- Plantules flétries ou sectionnées
- Présence d'asticots dans le substrat

## 🇫🇷 Période à risque

- Début de saison (printemps)
- Semis en conditions fraîches
- Pépinière (forte sensibilité)

## ⚠️ Indicateurs de risque

- Substrat riche en matière organique fraîche
- Humidité élevée et persistante
- Température basse → levée lente
- Résidus végétaux présents

## 🔍 Seuil de vigilance

- Levée irrégulière dès 3 à 5 jours
- Zones de non-levée localisées

## 🚧 Seuil d'intervention

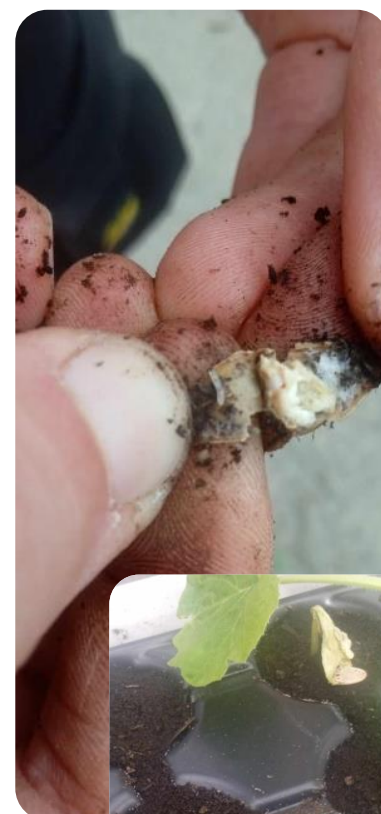
- Observation de larves dans le substrat
- Multiplication des manques de levée

## ⚡ Leviers d'action immédiats

- Réduction de l'humidité
- Élimination des plaques fortement touchées
- Application de nématodes entomopathogènes (*Steinernema feltiae*)

## 🌱 Préventifs

- Substrat stabilisé (sans MO fraîche)
- Température adaptée pour accélérer la levée
- Destruction des couverts en amont
- Filets anti-insectes en pépinière



## Grille de décision rapide

Utilisez cette grille pour décider rapidement du niveau d'intervention

Situation observée	Niveau de risque	Action recommandée
Conditions favorables sans symptômes	Faible à modéré	Surveillance renforcée
Premiers symptômes localisés	Modéré	Mise en place des leviers préventifs
Symptômes en progression	Élevé	Intervention rapide (filets, auxiliaires, gestion climatique)
Impact sur levée ou croissance	Critique	Action corrective immédiate

## Les 4 leviers fondamentaux pour limiter les ravageurs

### 1. Accélérer la levée

Une levée rapide et homogène réduit fortement la fenêtre de sensibilité.

### 2. Maintenir un équilibre agronomique

Éviter les excès d'azote et les déséquilibres climatiques favorables aux ravageurs.

- Fertilisation maîtrisée
- Climat piloté
- Sol biologiquement stable

### 3. Prévention agronomique

Substrat sain, résidus maîtrisés, rotation et historique parcellaire adaptés.

### 4. Observation régulière

Intervenir tôt permet d'éviter les situations critiques.

- Passage fréquent en phase de levée
- Anticipation des périodes à risque

## Conclusion

Les ravageurs des semis sont fortement dépendants :

- Des conditions de germination
- De l'état biologique du sol ou du substrat
- Du pilotage climatique

L'anticipation et la rapidité d'intervention conditionnent directement la réussite de l'implantation.